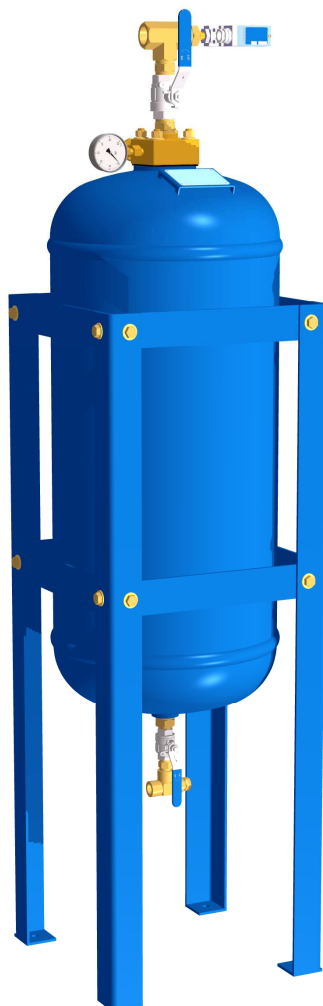


**Réservoir Equipé**  
**Assembled Air Receiver**

**Gali**



**RESERVOIR EQUIPE**  
**ASSEMBLED AIR RECEIVER**  
**TYPE 1RV100**  
100l 30bar vertical  
100l 435psi vertical  
**REF.0358120.130A**

[www.galigrup.com](http://www.galigrup.com) · Subsidiaries in Spain, France, Allemagne, Italie, la Chine.

NCC14136 F-E

**GALI INTERNACIONAL, SA**  
C/ Josep Tura, 5  
08181 Sentmenat (Barcelona)  
SPAIN  
T +34 93 715 31 11 · F +34 93 715 07 51  
[gali@galigrup.com](mailto:gali@galigrup.com) · [www.galigrup.com](http://www.galigrup.com)

**GALI FRANCE, SA**  
1, Rue Barthélémy Thimonnier  
66200 Elne  
FRANCE  
T +33 468 22 20 05 · F +33 468 22 47 44  
[comfr@gali-france.fr](mailto:comfr@gali-france.fr) & [comexp@gali-france.fr](mailto:comexp@gali-france.fr)

# RESERVOIR EQUIPE ASSEMBLED AIR RECEIVER

## 1RV100

| CARACTERISTIQUES TECHNIQUES<br>TECHNICAL DATA  |            |  |
|--|------------|--|
| Pression de service maximum<br><i>Maximum working pressure</i>   | bar<br>psi | 32<br>464  |
| Volume<br><i>Capacity</i>  | l<br>l     | 1x100<br>1x100   |
| Pression d'utilisation<br><i>Using pressure</i>  | bar<br>psi | 30<br>435  |
| Pression d'épreuve<br><i>Test pressure</i>   | bar<br>psi | 49,5<br>718  |
| Température ambiante<br><i>Ambiant temperature</i>   | °C<br>°F   | -20° +50° <sup>(1)</sup><br>-4° +122° <sup>(1)</sup>   |
| Construction suivant / Réception<br><i>Build according to / Reception</i>  | -          | CODAP / CE <sup>(2)</sup><br>CODAP / CE <sup>(2)</sup> |
| Raccordement de remplissage (raccordement femelle gaz Rp)<br><i>Filling connection (gas female connection :Rp)</i> | -          | 1/2" <sup>(3)</sup><br>1/2" <sup>(3)</sup>             |
| Raccordement de sortie (raccordement femelle gaz Rp)<br><i>Outlet connection (gas female connection :Rp)</i>       | -          | 1" <sup>(3)</sup><br>1" <sup>(3)</sup>                 |
| Alarme pression basse<br><i>Low pressure alarm</i>   | -          | Option<br>Optional                                     |
| Soupape de sûreté<br><i>Safety valve</i>   | -          | 32 bar laiton CE<br>464 psi brass CE                   |
| Manomètre (marquage à 30 bar)<br><i>Pressure gauge (30 bar marking)</i>  | -          | Ø63 cl.1,6 0-60bar<br>Ø63 cl.1,6 0-60bar               |
| Vannes<br><i>Manual valves</i>   | -          | Inox. 316L cadennassable<br>ss 316L lockable           |
| Peinture extérieure <sup>(4)</sup> (couleur)<br><i>Painting external<sup>(4)</sup> (color)</i>                     | -          | RAL5005 <sup>(5)</sup><br>RAL5005 <sup>(5)</sup>       |
| Poids<br><i>Weight</i>   | kg<br>lb   | 120<br>264,5   |

<sup>(1)</sup> Autre température sur demande.

<sup>(1)</sup> Other temperature on request.

<sup>(4)</sup> Peinture intérieure sur demande.

<sup>(4)</sup> Inside painting on request.

<sup>(2)</sup> Autre construction ou réception sur demande.

<sup>(2)</sup> Other build or reception on request.

<sup>(7)</sup> Autre couleur ou peinture suivant spécification sur demande.

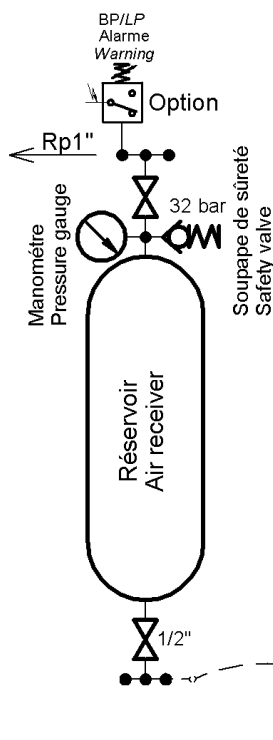
<sup>(7)</sup> Other color or painting according to specification on request.

<sup>(3)</sup> Autre raccordement sur demande.

<sup>(3)</sup> Other connection on request.

Conforme à la directive européenne : 97/23/CE.

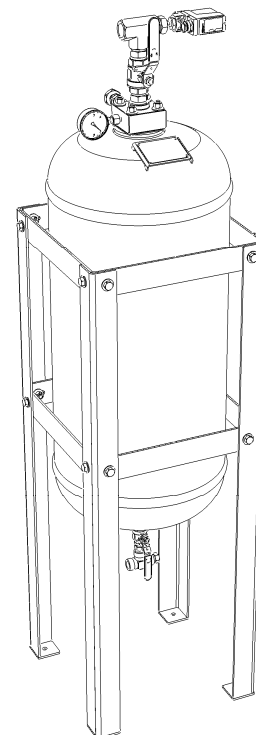
According to the european directive : 97/23/CE.



### SHEMA DE PRINCIPE PRINCIPLE DIAGRAM

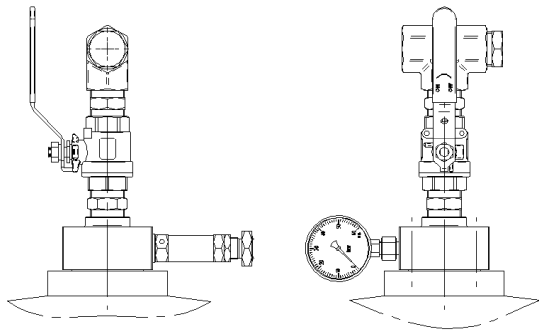
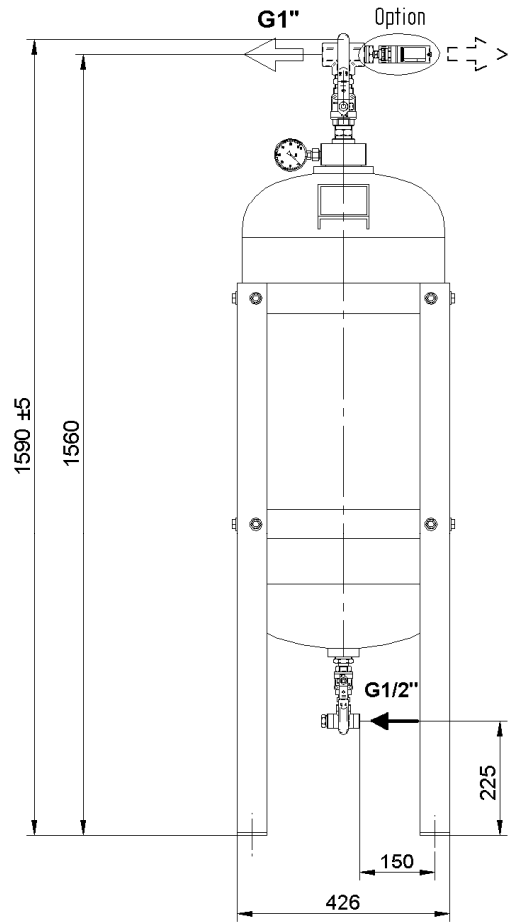
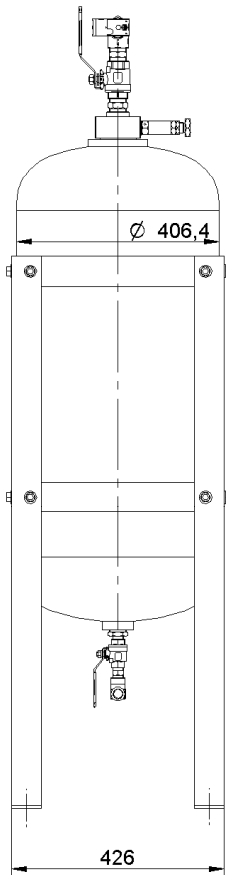
Le réservoir se purge par la purge Automatique du groupe compresseur GALI.

The air receiver is drained by the automatic drain of the GALI compressor set.



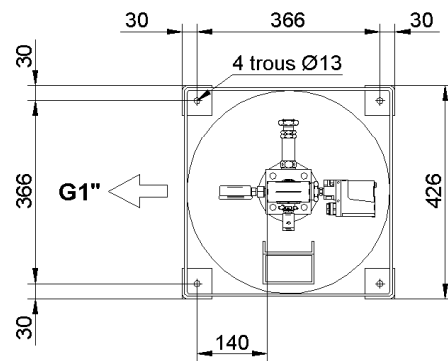
Données techniques sans engagement.  
Technical data not binding.

**gali**



S/ens. tête de bouteille  
Receiver head sub set

1:5



|   |  |   |  |         |              |
|---|--|---|--|---------|--------------|
| IND.  |  | DATE  | DETAIL DES MODIFICATIONS   |         |              |
| CE PLAN EST NOTRE PROPRIÉTÉ ET NE PEUT ÊTRE COMMUNIQUÉ OU REPRODUIT SANS NOTRE AUTORISATION             |  |   |  |         |              |
| <b>SIEGE &amp; DIRECTION</b><br>ZI. 66200 ELNE<br>TEL: +33 (0)4 68 22 20 05<br>FAX: 33 (0)4 68 22 47 44 |  |   | <br><b>RESERVOIR EQUIPE</b><br><b>ASSEMBLY AIR RECEIVER</b><br>TYPE 1RV100L 32 bar |         |              |
| DES. PUIGNAN. V   |  |  |  |         | RÉFÉRENCE N° |
| VER. T.B  |  | Ech : 1:10  | DATE : 17/10/05  | PLAN N° | A3           |
|   |  |   | PAGE : 1/1   | IND. a  |              |