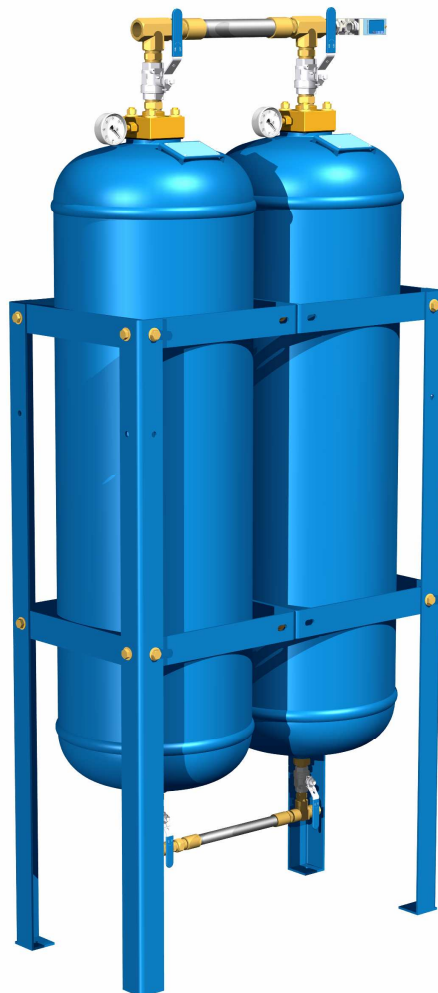


**Réservoirs Equipés**  
***Assembled Air Receivers***

**Gali**



**RESERVOIRS EQUIPES**  
***ASSEMBLED AIR RECEIVERS***  
**TYPE 2RV150**

**2x150l 30bar vertical**  
***2x150l 435psi vertical***  
**REF.0358230.130A**

[www.galigrup.com](http://www.galigrup.com) · Subsidiaries in Spain, France, Allemagne, Italie, la Chine.

NCC14145 F-E

**GALI INTERNACIONAL, SA**  
C/ Josep Tura, 5  
08181 Sentmenat (Barcelona)  
SPAIN  
T +34 93 715 31 11 · F +34 93 715 07 51  
[gali@galigrup.com](mailto:gali@galigrup.com) · [www.galigrup.com](http://www.galigrup.com)

**GALI FRANCE, SA**  
1, Rue Barthélémy Thimonnier  
66200 Elne  
FRANCE  
T +33 468 22 20 05 · F +33 468 22 47 44  
[comfr@gali-france.fr](mailto:comfr@gali-france.fr) & [comexp@gali-france.fr](mailto:comexp@gali-france.fr)

# RESERVOIR EQUIPE ASSEMBLED AIR RECEIVER

## 2RV150

### CARACTERISTIQUES TECHNIQUES TECHNICAL DATA

Pression de service maximum <i>Maximum working pressure</i>	bar <i>psi</i>	32 464
Volume <i>Capacity</i>	l <i>l</i>	2x150 2x150
Pression d'utilisation <i>Using pressure</i>	bar <i>psi</i>	30 435
Pression d'épreuve <i>Test pressure</i>	bar <i>psi</i>	49,5 718
Température ambiante <i>Ambiant temperature</i>	°C °F	-20° +50° <sup>(1)</sup> -4° +122° <sup>(1)</sup>
Construction suivant / Réception <i>Build according to / Reception</i>	-	CODAP / CE <sup>(2)</sup> CODAP / CE <sup>(2)</sup>
Raccordement de remplissage (raccordement femelle gaz Rp) <i>Filling connection (gaz female connection :Rp)</i>	-	1/2" <sup>(3)</sup> 1/2" <sup>(3)</sup>
Raccordement de sortie (raccordement femelle gaz Rp) <i>Outlet connection (gaz female connection :Rp)</i>	-	1" <sup>(3)</sup> 1" <sup>(3)</sup>
Alarme pression basse <i>Low pressure alarm</i>	-	Option <i>Optional</i>
Soupape de sûreté <i>Safety valve</i>	-	32 bar laiton CE 464 psi brass CE
Manomètre (marquage à 30 bar) <i>Pressure gauge (30 bar marking)</i>	-	Ø63 cl.1,6 0-60bar Ø63 cl.1,6 0-60bar
Vannes <i>Manual valves</i>	-	Inox. 316L cadennassable ss 316L lockable
Peinture extérieure <sup>(4)</sup> (couleur) <i>Painting external <sup>(4)</sup> (color)</i>	-	RAL5005 <sup>(5)</sup> RAL5005 <sup>(5)</sup>
Poids <i>Weight</i>	kg <i>lb</i>	300 661

<sup>(1)</sup> Autre température sur demande.

<sup>(1)</sup> Other temperature on request.

<sup>(4)</sup> Peinture intérieure sur demande.

<sup>(4)</sup> Inside painting on request.

<sup>(2)</sup> Autre construction ou réception sur demande.

<sup>(2)</sup> Other build or reception on request.

<sup>(7)</sup> Autre couleur ou peinture suivant spécification sur demande.

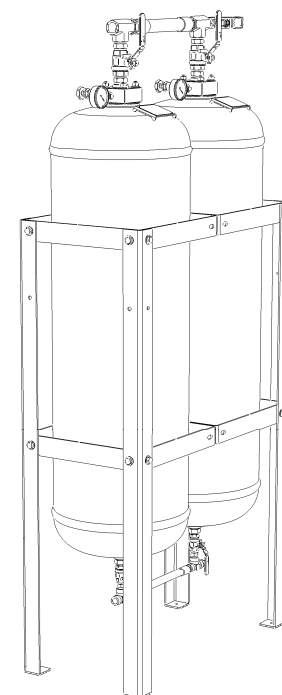
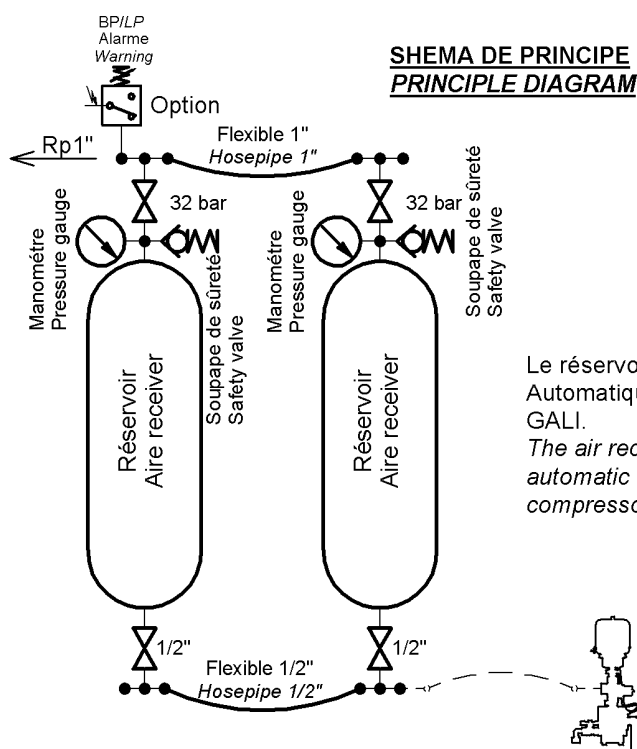
<sup>(7)</sup> Other color or painting according to specification on request.

<sup>(3)</sup> Autre raccordement sur demande.

<sup>(3)</sup> Other connection on request.

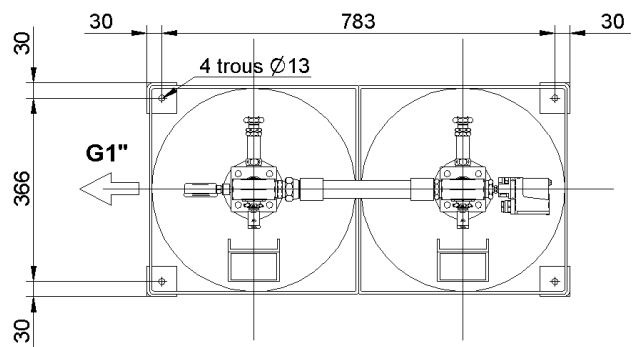
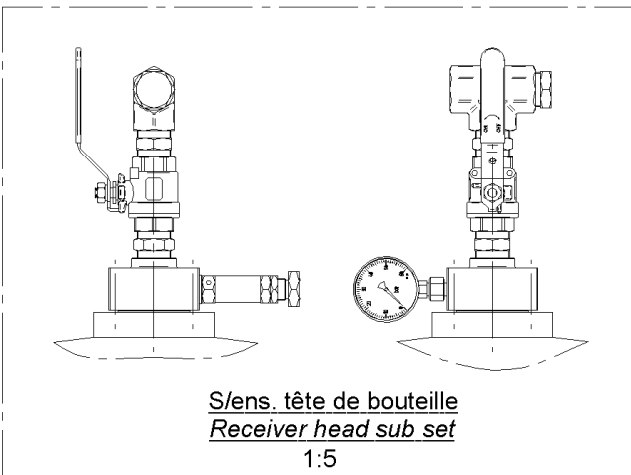
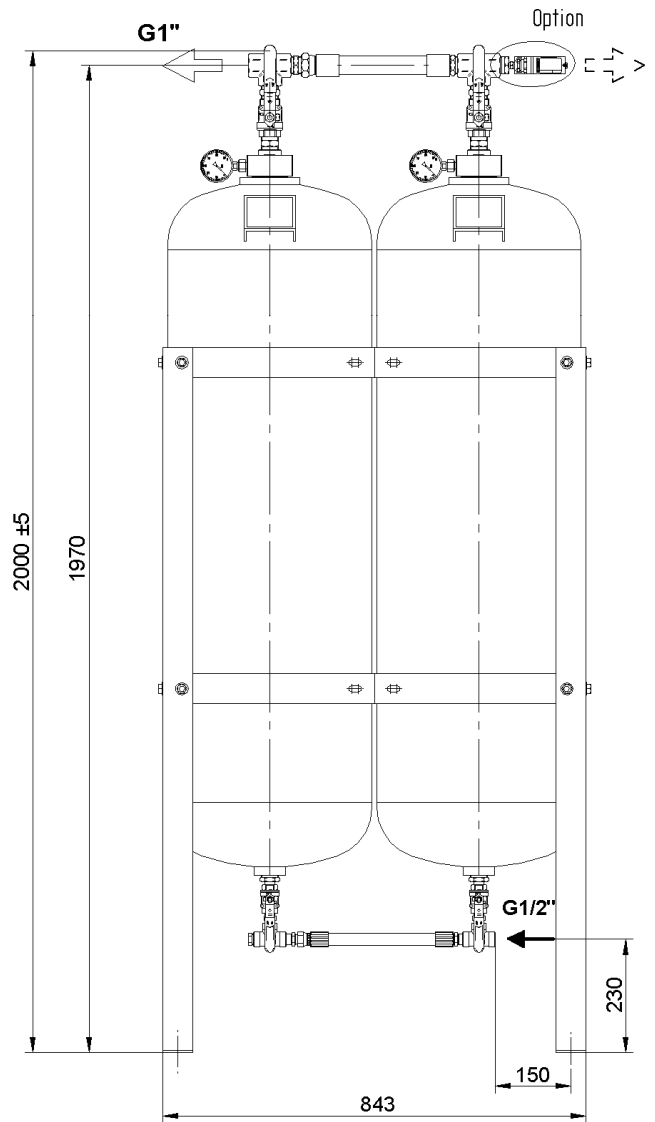
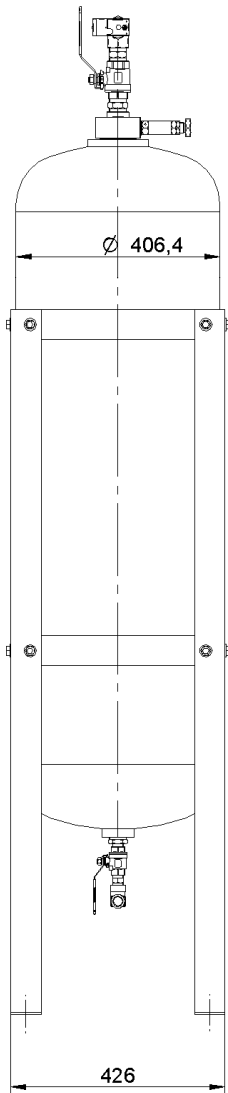
Conforme à la directive européenne : 97/23/CE.


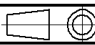
According to the european directive : 97/23/CE.



Données techniques sans engagement.  
Technical data not binding.

**gali**



IND.	DATE	DETAIL DES MODIFICATIONS	RÉFÉRENCE N°
CE PLAN EST NOTRE PROPRIÉTÉ ET NE PEUT ÊTRE COMMUNIQUÉ OU REPRODUIT SANS NOTRE AUTORISATION			0358230.130A
<b>SIEGE &amp; DIRECTION</b> ZI. 66200 ELNE TEL: +33 (0)4 68 22 20 05 FAX: 33 (0)4 68 22 47 44		 <b>RESERVOIR EQUIPE</b> <b>ASSEMBLY AIR RECEIVER</b> TYPE 2RV150L 32 bar	DATE : 17/10/05
DES. PUIGNAN.V			PLAN N°
VER. T.B	Ech : 1:10		PAGE : 1/1 IND. a