



**RESERVOIRS EQUIPES**  
**ASSEMBLED AIR RECEIVERS**  
**TYPE 2RVT100**

*2x100l 30bar vertical*  
*2x100l 435psi vertical*  
**REF.0358220.530A**

Pour tout renseignement complémentaire ne figurant pas dans ce document s'adresser à :  
*For any further information which does not appear on this document, please enquire to:*

GALI FRANCE S.A.  
1, rue Barthélémy Thimonnier  
Z.I. 66200 ELNE (FRANCE)  
Tél. 33(0)4 68 22 20 05 - Fax. 33(0)4 68 22 47 44  
e.mail : [comfr@gali-france.fr](mailto:comfr@gali-france.fr) / [comexp@gali-france.fr](mailto:comexp@gali-france.fr)

# RESERVOIR EQUIPE ASSEMBLED AIR RECEIVER

## 2RVT100

### CARACTERISTIQUES TECHNIQUES

#### TECHNICAL DATA

Pression de service maximum <i>Maximum working pressure</i>	bar <i>psi</i>	32 464
Volume <i>Capacity</i>	l <i>l</i>	2x100 2x100
Pression d'utilisation <i>Using pressure</i>	bar <i>psi</i>	30 435
Pression d'épreuve <i>Test pressure</i>	bar <i>psi</i>	49,5 718
Température ambiante <i>Ambiant temperature</i>	°C °F	-20° +50° <sup>(1)</sup> -4° +122° <sup>(1)</sup>
Construction suivant / Réception <i>Build according to / Reception</i>	-	CODAP / CE <sup>(2)</sup> CODAP / CE <sup>(2)</sup>
Raccordement de remplissage (raccordement femelle gaz Rp) <i>Filling connection (gaz female connection :Rp)</i>	-	1/2" <sup>(3)</sup> 1/2" <sup>(3)</sup>
Raccordement de sortie (raccordement femelle gaz Rp) <i>Outlet connection (gaz female connection :Rp)</i>	-	1" <sup>(3)</sup> 1" <sup>(3)</sup>
Alarme pression basse <i>Low pressure alarm</i>	-	Option <i>Optional</i>
Soupape de sûreté <i>Safety valve</i>	-	32 bar laiton CE 464 psi brass CE
Manomètre (marquage à 30 bar) <i>Pressure gauge (30 bar marking)</i>	-	Ø63 cl.1,6 0-60bar Ø63 cl.1,6 0-60bar
Peinture extérieure <sup>(4)</sup> (couleur) <i>Painting external<sup>(4)</sup> (color)</i>	-	RAL5005 <sup>(5)</sup> RAL5005 <sup>(5)</sup>
Poids <i>Weight</i>	kg <i>lb</i>	210 463

<sup>(1)</sup> Autre température sur demande.

<sup>(1)</sup> Other temperature on request.

<sup>(4)</sup> Peinture intérieure sur demande.

<sup>(4)</sup> Inside painting on request.

<sup>(2)</sup> Autre construction ou réception sur demande.

<sup>(2)</sup> Other build or reception on request.

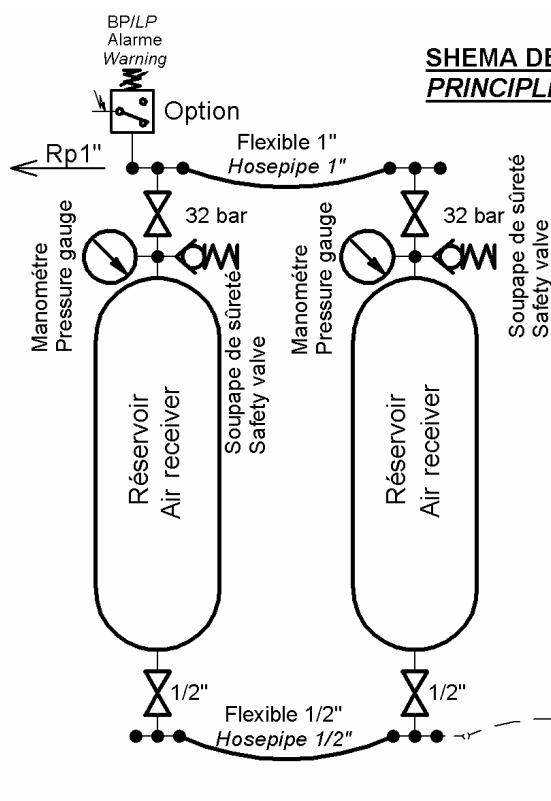
<sup>(7)</sup> Autre couleur ou peinture suivant spécification sur demande.

<sup>(7)</sup> Other color or painting according to specification on request.

<sup>(3)</sup> Autre raccordement sur demande.

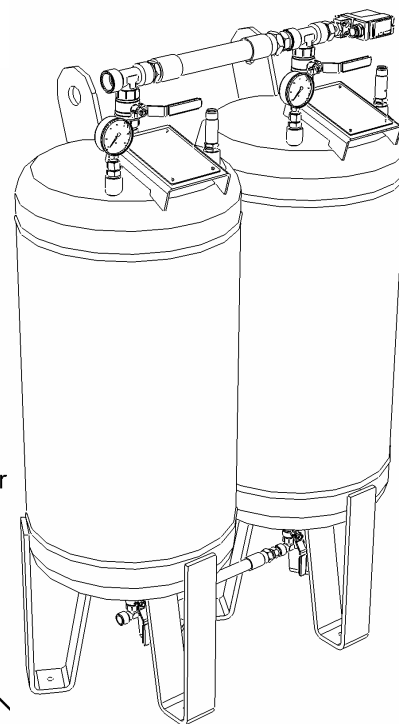
<sup>(3)</sup> Other connection on request.

Conforme à la directive européenne : 97/23/CE.  
According to the european directive : 97/23/CE.

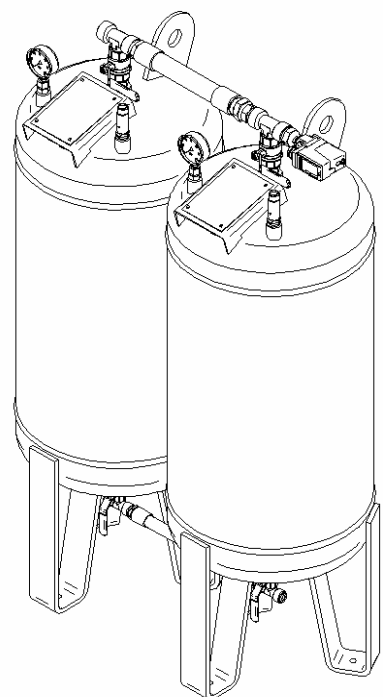
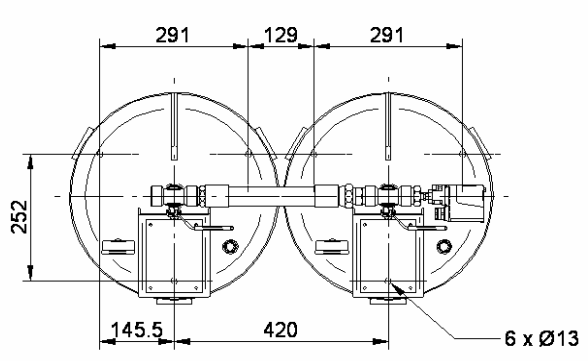
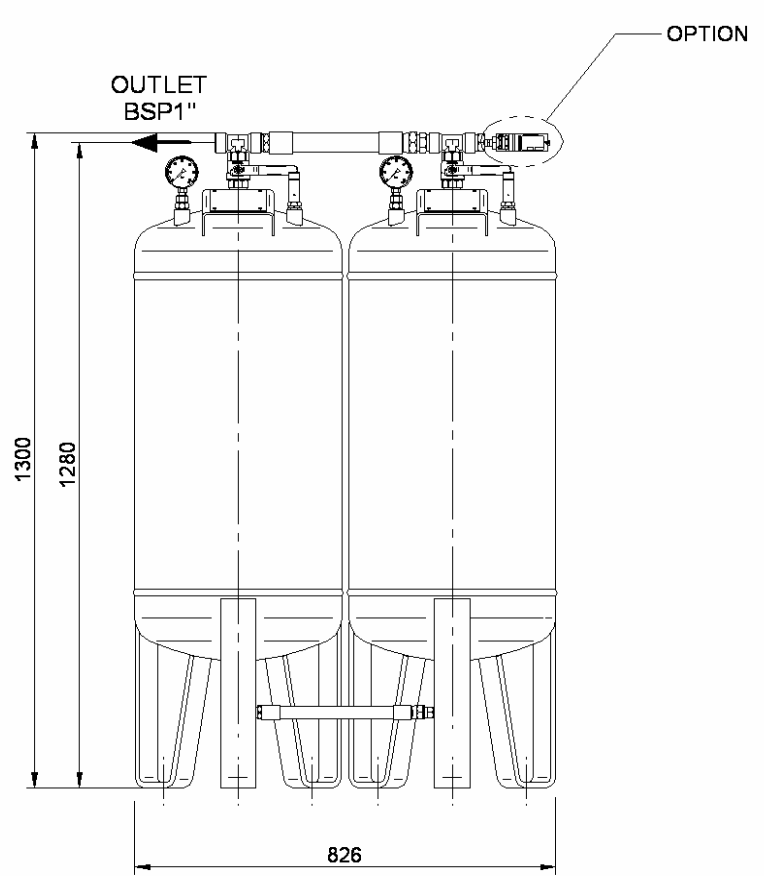
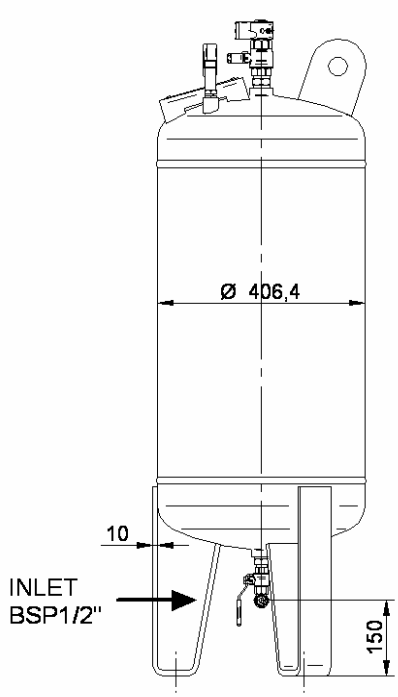


**SCHEMA DE PRINCIPE  
PRINCIPLE DIAGRAM**


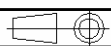
Le réservoir se purge par la purge Automatique du groupe compresseur GALI.  
The air receiver is drained by the automatic drain of the GALI compressor set.



Données techniques sans engagement.  
Technical data not binding.



**CONSTRUCTION/DESIGNED :** 97/23/CE  
**CAPACITE/CAPACITY :** 2x100L  
**PS/WP :** 32 bar  
**TEMPERATURE:** -20/+50°C  
**POIDS /WEIGHT :** 210 kg

IND.	DATE	DETAIL DES MODIFICATIONS	RÉFÉRENCE N°
			<b>0358220.530A</b>
CE PLAN EST NOTRE PROPRIÉTÉ ET NE PEUT ÊTRE COMMUNIQUÉ OU REPRODUIT SANS NOTRE AUTORISATION			DATE : 20/03/06
<b>SIEGE &amp; DIRECTION</b> ZI. 66200 ELNE TEL: +33 (0)4 68 22 20 05 FAX: 33 (0)4 68 22 47 44		 <b>FRANCE, S.A.</b>  <b>RESERVOIR EQUIPE</b> <b>ASSEMBLY AIR RECEIVER</b> TYPE 2RVT100L 32 bar	PLAN N° 6640 <b>A3</b>
DES. T.BARCELO			PAGE : 1/1
VER. JPS	Ech : 1:10		