



GROUPE COMPRESSEUR COMPRESSOR SET TYPE CGB260S

30bar 16,4m³/h

435psi 9,6CFM

REF.0111260.130A

Pour tout renseignement complémentaire ne figurant pas dans ce document s'adresser à :
For any further information which does not appear on this document, please enquire to:

GALI FRANCE S.A.

1, rue Barthélémy Thimonnier

Z.I. 66200 ELNE (FRANCE)

Tél. 33(0)4 68 22 20 05 - Fax. 33(0)4 68 22 47 44

e.mail : comfr@gali-france.fr / comexp@gali-francefr

GROUPE COMPRESSEUR COMPRESSOR SET

CGB260S

| CARACTERISTIQUES TECHNIQUES TECHNICAL DATA | | |
|--|--|---|
| Pression de service maximum <i>Maximum working pressure</i> | bar psi | 30 435 |
| Vitesse de rotation (compresseur) <i>Rotation speed (compressor)</i> | tr/min RPM | 830 830 |
| Volume maximum engendré <i>Maximum sucked capacity</i> | Nm ³ /h CFM | 20,5 12 |
| Débit réel moyen de 0 à 30 bar <i>Average effective flow from 0 to 435 psi</i> | Nm ³ /h CFM | 16,4 9,6 |
| Puissance du moteur électrique <i>Power of electric motor</i> | kW HP | 4 5,5 |
| Tension du moteur électrique <i>Voltage of electric motor</i> | V V | 400V +/- 5% ⁽¹⁾ (50Hz) 400V +/- 5% ⁽¹⁾ (50Hz) |
| Intensité sous 400V <i>Current at 400V</i> | A A | I _n =7,9 I _n =7,9 |
| Intensité de démarrage <i>Starting current</i> | I _s /I _n I _s /I _n | 6,3 6,3 |
| Réglage pressostat (écart fixe : 6 bar) <i>Pressure switch adjustment (fixed pressure gap : 87 psi)</i> | bar psi | 24/30 ⁽²⁾ 348/435 ⁽²⁾ |
| Puissance de la purge automatique <i>Power of automatic drain</i> | kW HP | 10W 10W |
| Tension de la purge automatique <i>Voltage of automatic drain</i> | V V | 24VDC ⁽³⁾ Autres tensions sur demande ⁽⁴⁾ 24VDC ⁽³⁾ other voltage on request ⁽⁴⁾ |
| Température ambiante <i>Ambiant temperature</i> | °C °F | -10° +40° ⁽⁵⁾ +14° +104° ⁽⁵⁾ |
| Accouplement <i>Drive</i> | - | Courroie trapézoïdale Trapezoidal belt |
| Flexible de remplissage (raccordement mâle gaz Rc) <i>Filling hosepipe (gas male connection :Rc)</i> | - | Ø1/2" - longueur : 0,6m ⁽⁶⁾ Ø1/2" - length : 0,6m ⁽⁶⁾ |
| Peinture (couleur) <i>Painting (color)</i> | - | RAL5005 ⁽⁷⁾ RAL5005 ⁽⁷⁾ |
| Poids <i>Weight</i> | kg lb | 116 255,7 |

⁽¹⁾ Autre tension ou moteur sur demande.

⁽²⁾ Autre pressostat sur demande.

⁽³⁾ Tension conseillée.

⁽⁴⁾ Other voltage or motor on request.

⁽²⁾ Other pressure switch on request.

⁽³⁾ Advised voltage.

⁽⁴⁾ Tensions disponibles : DC:12-24-48-110V AC:24-48-110-220-240V 50/60Hz 400V-50Hz.

⁽⁵⁾ Autre température sur demande.

⁽⁴⁾ Available voltages : DC:12-24-48-110V AC:24-48-110-220-240V 50/60Hz 400V-50Hz.

⁽⁶⁾ Autre longueur sur demande.

⁽⁶⁾ Autre longueur sur demande.

⁽⁷⁾ Autre couleur ou peinture suivant spécification sur demande.

⁽⁶⁾ Other pressure switch on request.

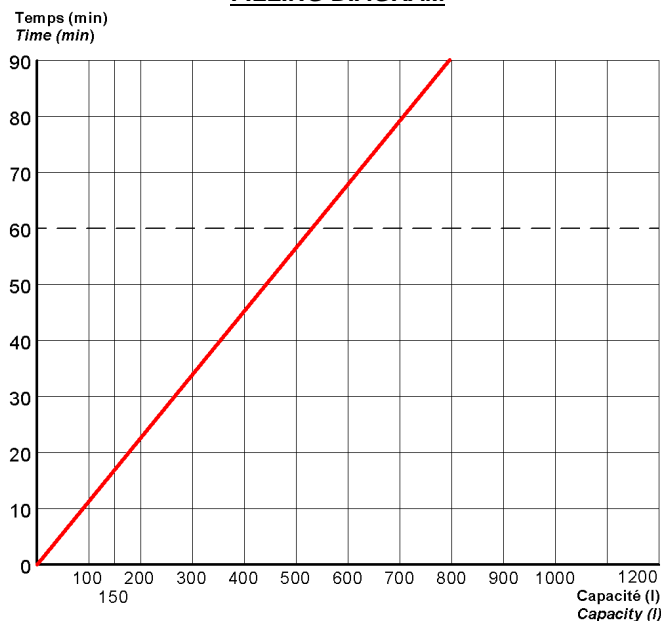
⁽⁶⁾ Other length on request.

⁽⁷⁾ Other color or painting according to specification on request.

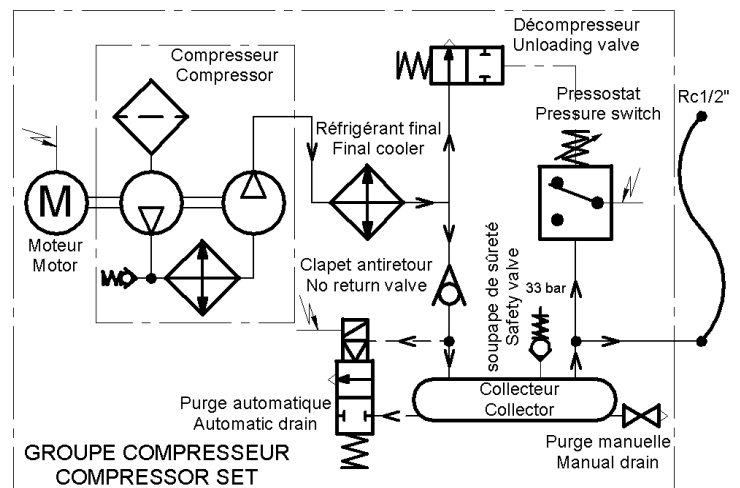
Conforme aux directives européennes : 97/23/CE, 98/37/CE, 89/336/CEE et 73/23/CEE.

According to european directives : 97/23/CE, 98/37/CE, 89/336/CEE et 73/23/CEE.

**COURBE DE REMPLISSAGE
FILLING DIAGRAM**

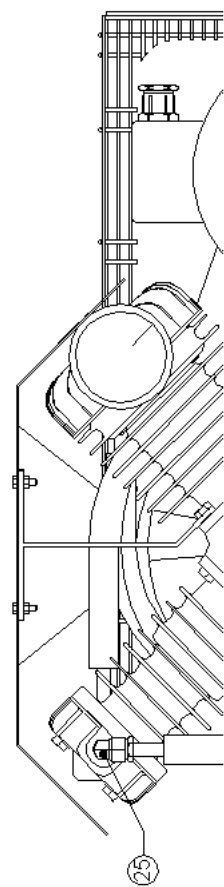
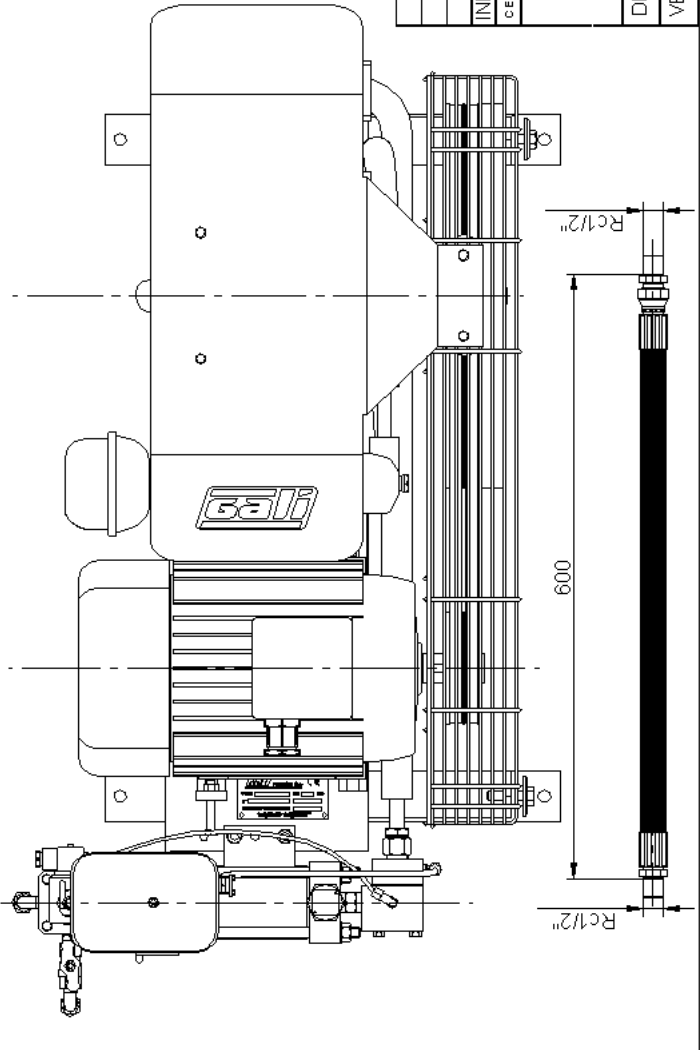
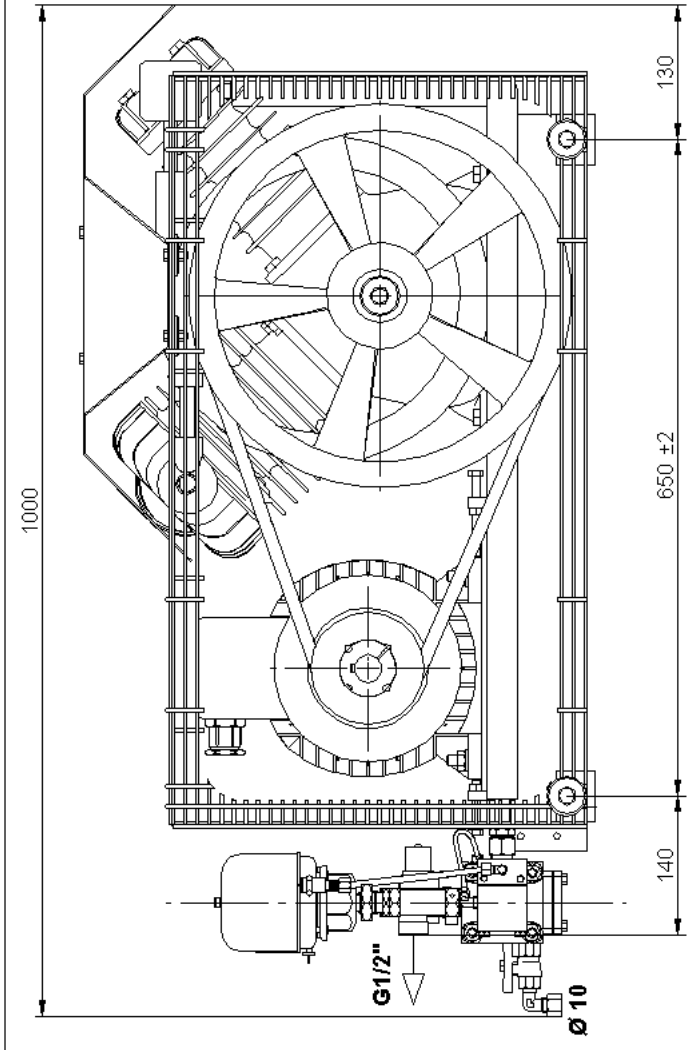
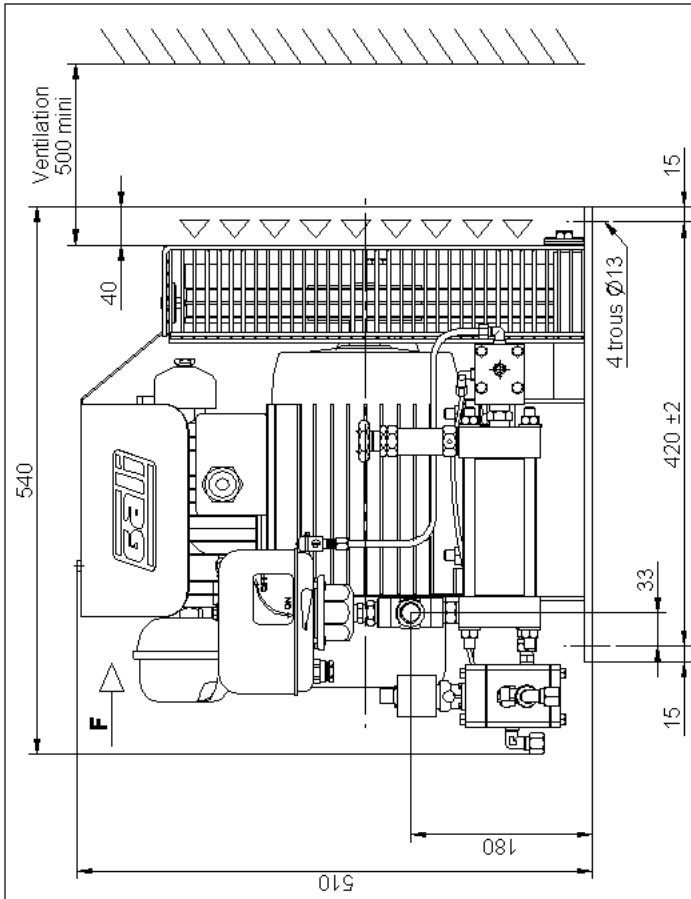


**SCHEMA DE PRINCIPE
PRINCIPLE DIAGRAM**



La purge automatique est alimentée 2 à 3 s à chaque démarrage du moteur.
The automatic drain is exited during 2 to 3 s at each motor starting .

Données techniques sans engagement.
Technical data not binding.



VUE F

| | | |
|---|----------|-------------------------------------|
| IND. | DATE | DETAIL DES MODIFICATIONS |
| CE PLAN EST NOTRE PROPRIETE ET NE PEUT ETRE COMMUNIQUE OU REPRODUIT SANS NOTRE AUTORISATION | | |
| SIEGE & DIRECTION ZI. 66200 EL NE TEL: +33 (0)4 68 22 20 05 FAX: 33 (0)4 68 22 47 44 | | REFERENCE N° 0111260.130A |
| DES V.PUIGNAN | | DATE: 06/10/05 |
| VER. T.B | Ech: 1:5 | PLAN N° A3 |
| | | PAGE: 1/2 IND. a |

gali FRANCE, S.A.
GROUPE COMPRESSEUR
COMPRESSOR SET
CGB 260S 30bar