

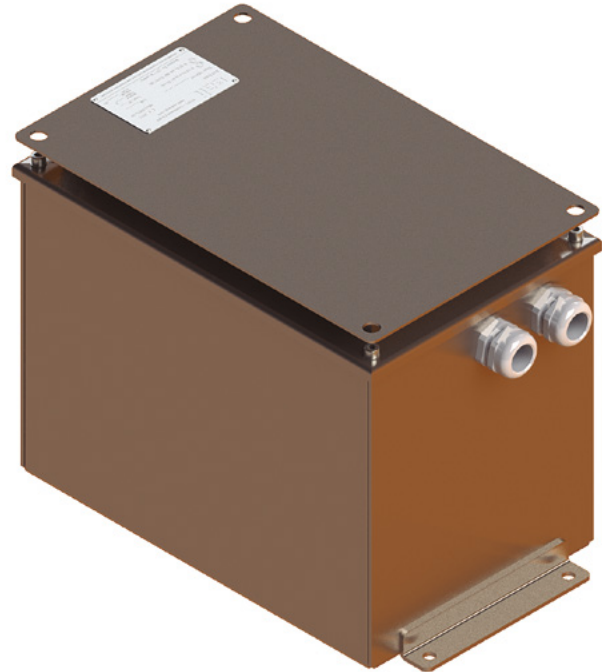
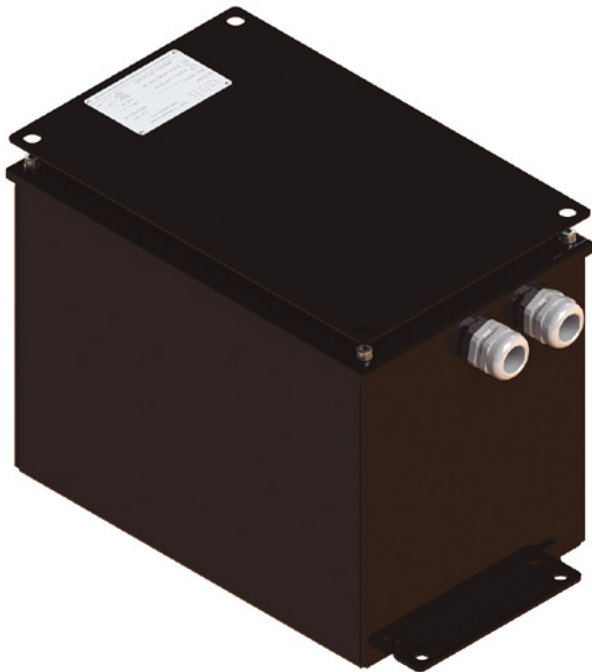
Batterie de démarrage ATEX

ATEX Starter battery

Category 2GD/M2

gali

SE0419 - CA



Les batteries de démarrage GALI sont protégées selon la directive ATEX 2014/34/EU, et sont adaptées à l'utilisation en catégories II 2GD (gaz ou poussière) IIC / IIIC et I M2 (mines).

Elles sont prévues pour travailler dans des atmosphères potentiellement explosives dues à la présence de gaz, vapeurs, poussières, ou grisou (mines).

Elles sont conçues pour être montées sur tout type d'installations industrielles, fixes ou mobiles, nécessitant une tension de 12 ou 24V et une capacité de 35 à 225 Ah.

Pour plus de capacité, il est possible d'installer une double batterie (jusqu'à 450Ah).

Les batteries de démarrage GALI sont conçues pour travailler avec des températures ambiantes comprises entre -25 et + 60°C, ce qui leur permet d'être utilisées en conditions extrêmes et dans des ambiances agressives.

Les batteries de démarrage GALI ont été validées par l'organisme notifié Albarubens avec le certificat No. AR 16ATEX130, basé sur les normes EN 60079-0, EN 60079-7 et EN 60079-18. GALI applique les règles de fabrication de l'annexe IV de la directive ATEX 2014/34/EU.

GALI Starting Battery, for category 2GD gas or dust IIC / IIIC and I M2 for the use in mining applications under the ATEX directive 2014/34/EU.

The starting battery is designed to be used in hazardous areas with the presence of gas, dust, vapor mist or coal mining.

It is designed to be installed in all kind of industrial applications, even stationary or mobile, with the electrical values of 12/24V with a battery capacity cell from 35 to 225 Ah.

If there is a need for more capacity it is possible to do a double battery installation.

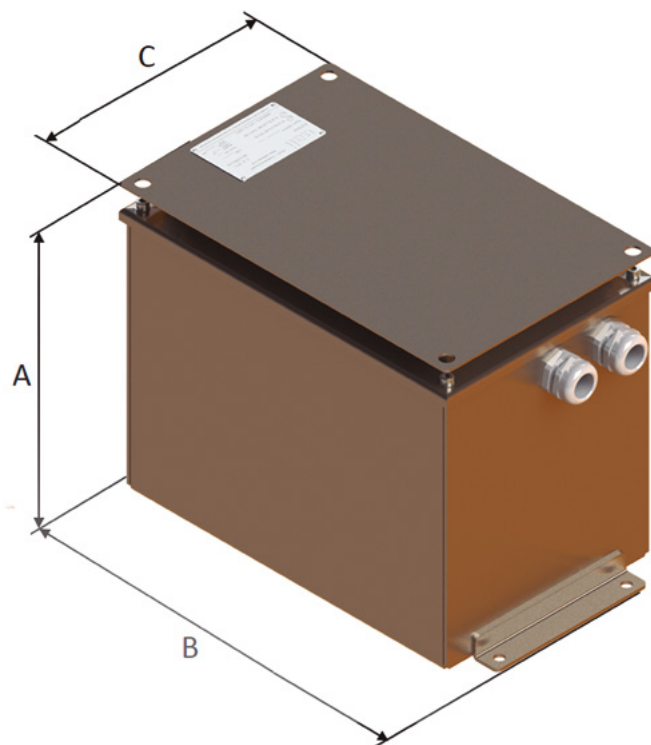
GALI starting battery is designed to work in an ambient temperature range between -25 to + 60°C, this allows the battery to work in extreme condition and aggressive ambient.

GALI starting battery has been approved by the notified body Albarubens by the certificate N° AR16ATEX130, under the EN 60079-0, EN 60079-7 and EN 60079-18 standards. GALI applies the annex IV of the ATEX directive 2014/34/EU for the manufacturing process.

Batterie de démarrage ATEX

ATEX Starter battery

Données Techniques / Technical Data



II 2G Ex e IIC T6 Gb



II 2G Ex e m IIC T6 Gb



II 2D Ex mb IIIC T85°C Db



I M2 Ex e m I 150°C Mb

Tamb = -25 + 60°C

DONNEES TECHNIQUES / TECHNICAL DATA

Tension / Voltage	12 or 24V
* Courant / Current	35 to 225 Ah
Mode de protection / Protection type	Ex e / Ex e m / Ex mb
Dimensions A, B y C / Measures A, B & C	En fonction de la capacité / Depending on battery capacity
Température de travail minimale requise pour les câbles Minimum working temperature requested from cable	90°C
Matériaux de construction / Construction materials	Acier / Carbon Steel Inox. / Stainless steel

* Pour plus de capacité, il est possible d'installer une double batterie (jusqu'à 450Ah).
If is needed more battery capacity is possible to make a double installation (Up to 450 Ah).